

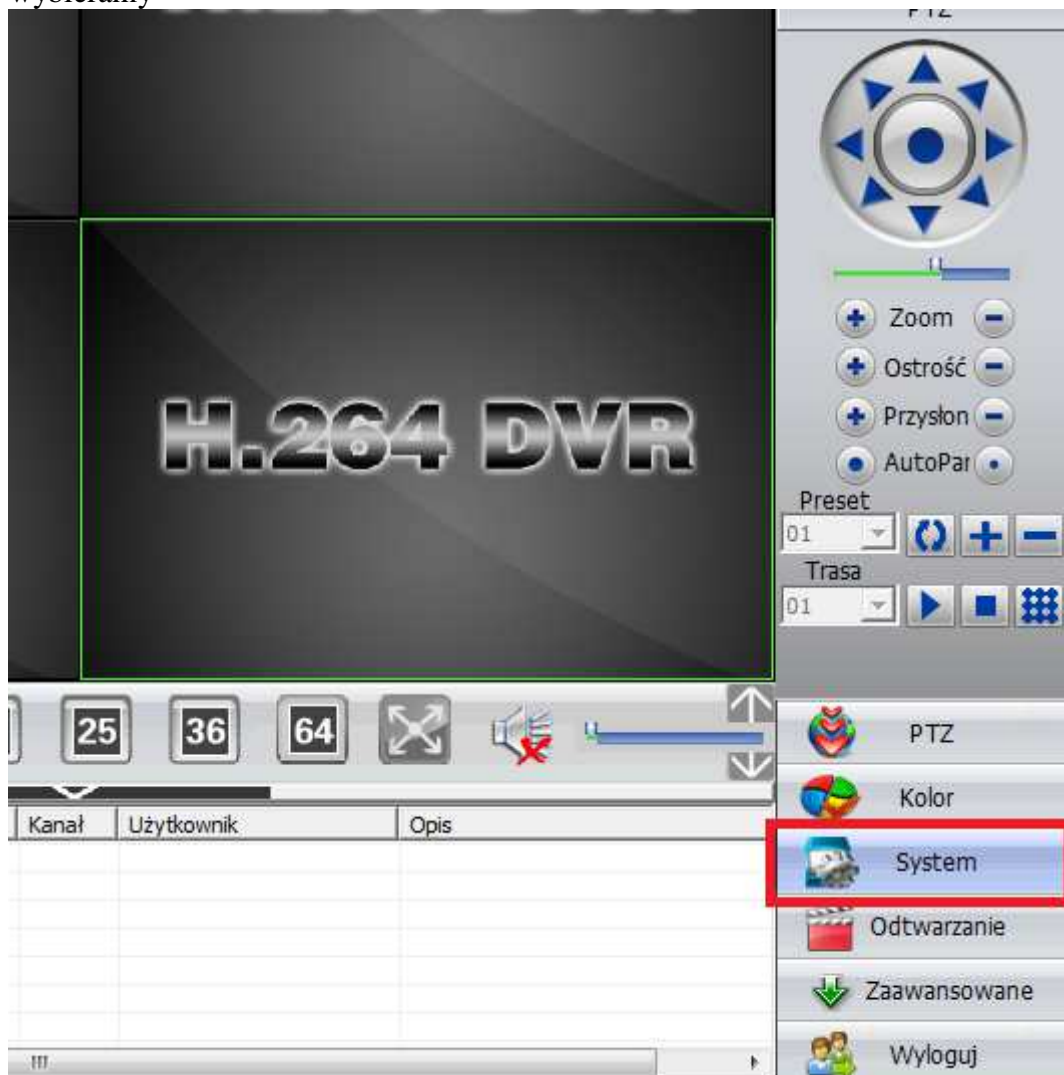
Instalujemy program CMS, np. stąd
<http://wesoledinusiie.pl/cms.exe>

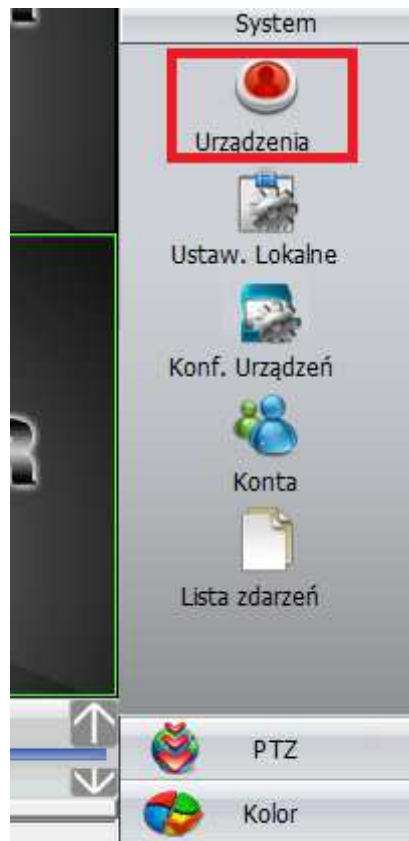
Uruchamiamy CMS



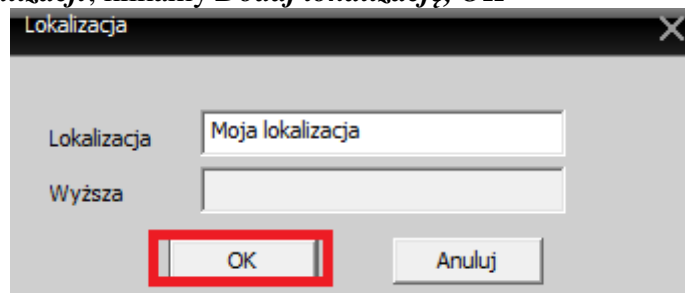
To jest tylko okienko z logowaniem do samego programu, domyślnie Użytkownik to *super* a hasło jest puste. Możemy zaznaczyć *Auto-logowanie*, wtedy nie pojawi się już to okno.

Kolejno wybieramy





Zaznaczamy *Lista lokalizacji*, klikamy *Dodaj lokalizację*, *OK*



Klikamy *Moja lokalizacja*, *Dodaj urządzenie*

Edytuj

NR.	Adres IP	Port	MAC	Dostawca

Nazwa:

Połączenie:
 Adres IP
 Domena
 ARSP
 Cloud

Adres IP:

Port:

Użytkownik:
 Hasło:

Lokalizacja:

Dostawca:

Y ÄPæ, æÄ] ä~ b{ ^Ä, [bÄæ, Äæ ^i^

Y ÄCä!^•ÄÜÄ] ä~ b{ ^Äd:~{ æ^Ä àÄ å&^æ^Äæd[] äÄ ^•[|^ää~•äË|D
æä!^•Ä[Ä [] ä[ä*~

Y ÄÜ[:Ä] ä~ b{ ^ÄH íîï

Y ÄW^d[,] äÄ] ä~ b{ ^Äd:~{ æ^Ä*äÄ[Ä [] ä[ä*~

Y ÄPæÿ Ä] ä~ b{ ^Äd:~{ æ^Äæÿ

Sjäæ ^ÄUSÄ

Öæ^Á!:\yæá[, ^

NR.	Adres IP	Port	MAC	Dostawca
1	192.168.1.230	34567	00:12:12:21:c9:64	H264DVR

Buttons: Wyszukaj, Dodaj urz., Edytuj

Nazwa: 192.168.1.230

Połączenie: Adres IP Domena ARSP Cloud

Adres IP: 192 . 168 . 1 . 230

Port: 34567

Użytkownik: admin Hasło: [masked]

Lokalizacja: Moja lokalizacja

Dostawca: H264DVR

Buttons: OK, Anuluj

Ustawienia wypełniają się po kliknięciu, uzupełniamy ewentualne hasło do urządzenia.

Buttons: Dodaj lokalizac, Dodaj urządzeni, Modyfikuj, Usuń, Import urządze, Eksport urząd, Test połączenia

Lista lokalizacji

- Moja lokalizacja
 - 192.168.1.230

Button: OK

Klikamy *OK*.

Urządzenie zostało dodane, możemy się do niego zalogować poprzez podwójne kliknięcie na wpisie

